

논산을 새롭게  
시민을 행복하게

의안번호	제185호
------	-------

## 논산시 행정동·리의 명칭과 관할구역 등에 관한 조례 일부개정조례안

제 출 자	행정복지국장
제출연월일	2022. 11. 14.

예산실장 심사필

# 논산시 행정동·리의 명칭과 관할구역 등에 관한 조례 일부개정조례안

의안 번호	제185호
----------	-------

제출연월일 : 2022. 11. 14.  
제 출 자 : 논 산 시 장  
제안설명자 : 자치행정과장

## 1. 제안이유

- 가. 아파트 신축 등 지역 여건을 반영하기 위한 리·통·반 증설로 주민 편익 증대
- 나. 생활권 불합치로 인한 주민 불편 해소를 위한 리·통·반 조정으로 효율적 행정서비스 제공

## 2. 주요내용

- 가. 생활권 불합치로 인한 주민 생활 불편 해소를 위한 일부 리·통 경계조정
  - 연무읍 마전1리 중 1필지(299-1번지)를 연무읍 고내3리로 편입
  - 부적면 신교2리 중 17필지(616-3번지 외 16필지)를 취암동 지산1통으로 편입
- 나. 아파트, 연립주거단지 신설 등으로 지역 여건 반영을 위한 행정리·반 신설
  - 연무읍 동산11리(골든팰리스1차), 안심11리(골든팰리스2차), 안심12리(월야아파트) 신설
  - 상월면 석종4리(새동네 연립주거단지) 신설

## 3. 참고사항

- 가. 관계법령 : 붙임 참조
- 나. 예산조치 : 비용추계서 참조
- 다. 기타사항
  - 1) 부패영향평가 : 원안동의
  - 2) 성별영향평가 : 해당없음
  - 3) 규제심사 : 규제심사 대상 아님

4) 입법예고

가) 예고기간 : 2022. 10. 13. ~ 11. 2.(20일간)

나) 예고결과 : 의견 없음

5) 비용추계서 : 붙임 참조

6) 충청남도 소관실과: 충청남도 자치행정과

□ 개정조례안

논산시 조례 제 호

## 논산시 행정동·리의 명칭과 관할구역 등에 관한 조례 일부개정조례안

논산시 행정동·리의 명칭과 관할구역 등에 관한 조례 일부를 다음과 같이 개정한다.

별표 2를 별지와 같이 한다.

### 부 칙

이 조례는 2023년 1월 1일부터 시행한다.

소 관 부 서		성 명
입 안 자	자치행정과장	조 진 원
	행 정 팀 장	변 애 숙
	담 당 자	김 찬 식 (746-5215)

## 신·구조문 대비표

[별표2] 논산시 행정리의 명칭과 관할구역 등 (제2조제2항 관련)

현행					개정안				
[별표 2] 논산시 행정리의 명칭과 관할구역 등(제2조 제1항 관련)					[별표 2] 논산시 행정리의 명칭과 관할구역 등(제2조 제1항 관련)				
읍면명	법정리명	이장정수	행정리명	관할구역(자연부락명 또는 번지)	읍면명	법정리명	이장정수	행정리명	관할구역(자연부락명 또는 번지)
연무읍	동산리	9	동산1리	행정	연무읍	동산리	11	동산1리	(현행과 같음)
			동산2리	885~905				동산2리	(현행과 같음)
			동산3리	장바금, 세곰백이, 접촌, 김장골				동산3리	(현행과 같음)
			동산4리	독작골				동산4리	(현행과 같음)
			동산5리	울목, 감접골, 관사뜸				동산5리	(현행과 같음)
			동산6리	택리				동산6리	(현행과 같음)
			동산7리	883-2~888-43, 894-22 7~894-317, 두산주택, 군인아파트				동산7리	(현행과 같음)
			동산8리	하사관주택, 반삼거리				동산8리	(현행과 같음)
			동산9리	기산아파트 101동, 102동				동산9리	(현행과 같음)
			동산10리	대화아파트				동산10리	(현행과 같음)
			<신설>	<신설>				동산11리	폴든팰리스 1차
읍면명	법정리명	이장정수	행정리명	관할구역(자연부락명 또는 번지)	읍면명	법정리명	이장정수	행정리명	관할구역(자연부락명 또는 번지)
연무읍	마전리	6	마전1리	주촌, 신양, (생략) <신설> 제외	연무읍	마전리	6	마전1리	(현행과 같음), 299-1 제외
			마전2리	삼밭네				마전2리	(현행과 같음)
			마전3리	장항말랭이				마전3리	(현행과 같음)
			마전4리	야황				마전4리	(현행과 같음)
			마전5리	신기				마전5리	(현행과 같음)
			마전6리	구양				마전6리	(현행과 같음)

※ 상기 외 별표 2(행정리의 명칭과 관할구역 등)의 내용은 생략

현행					개정안				
읍면명	법정리명	이장정수	행정리명	관할구역(자연부락명 또는 번지)	읍면명	법정리명	이장정수	행정리명	관할구역(자연부락명 또는 번지)
연무읍	고내리	6	고내1리	고내못, 웅정	연무읍	고내리	6	고내1리	(현행과 같음)
			고내2리	효죽골				고내2리	(현행과 같음)
			고내3리	마전고분, 고내고말, 신평 (생략) <신설>				고내3리	마전고분, 고내고말, 신평 (생략) 299-1
			고내4리	보성, 웅점				고내4리	(현행과 같음)
			고내5리	외평				고내5리	(현행과 같음)
			고내6리	웅기점뜬, 윗뜬, 아랫뜬				고내6리	(현행과 같음)
읍면명	법정리명	이장정수	행정리명	관할구역(자연부락명 또는 번지)	읍면명	법정리명	이장정수	행정리명	관할구역(자연부락명 또는 번지)
연무읍	안심리	10	안심1리	4~7, 9, 14, 16~19, 문화동, 안심연립	연무읍	안심리	12	안심1리	(현행과 같음)
			안심2리	14~14-50, 21~35, 안심 아파트				안심2리	(현행과 같음)
			안심3리	죽산				안심3리	(현행과 같음)
			안심4리	신흥동				안심4리	신흥동
			안심5리	구상동, 사천, 팔판동, 망향골				안심5리	(현행과 같음)
			안심6리	산20, 103~295				안심6리	(현행과 같음)
			안심7리	76~95-4				안심7리	(현행과 같음)
			안심8리	개태골, 참샘, 한옥마을				안심8리	(현행과 같음)
			안심9리	그린스위트빌, 안심하이츠빌라, 뉴하이츠빌라, 군인아파트, 한일하이츠빌, 금성골드빌, 한일빌딩, 연무휴먼시아아파트, 1-209, 43-98, 44-5, 384-12~14, 385-7				안심9리	(현행과 같음)
			안심10리	연무행복마을아파트, 1-1~1-153, 1125-18, 1-231, 산307-2				안심10리	(현행과 같음)
			<신설>	<신설>				안심11리	골든팰리스 2차
			<신설>	<신설>				안심12리	월야아파트
소계	13	60			소계	13	63		

※ 상기 외 별표 2(행정리의 명칭과 관할구역 등)의 내용은 생략

현행					개정안				
읍면명	법정리명	이장정수	행정리명	관할구역(자연부락명 또는 번지)	읍면명	법정리명	이장정수	행정리명	관할구역(자연부락명 또는 번지)
상월면	석종리	3	석종1리	위돌밭, 중돌밭, 아래돌밭	상월면	석종리	4	석종1리	(현행과 같음)
			석종2리	돌마루뜸, 돌분이하뜸, 돌분이상뜸, 돌분이도로뜸				석종2리	(현행과 같음)
			석종3리	가재울, 주내, 장성거리				석종3리	(현행과 같음)
			<신설>	<신설>				석종4리	새동네 연립주거단지
소계	13	26			소계	13	27		
읍면명	법정리명	이장정수	행정리명	관할구역(자연부락명 또는 번지)	읍면명	법정리명	이장정수	행정리명	관할구역(자연부락명 또는 번지)
부적면	신교리	3	신교1리	안골, 새뜸	부적면	신교리	3	신교1리	(현행과 같음)
			신교2리	사다리, 띄집거리, 강변뜸 <신설>				신교2리	사다리, 띄집거리, 강변뜸 (신교리 616-3, 616-5, 616-18, 616-19, 616-20, 616-21, 616-22, 616-23, 616-24, 616-25, 616-26, 616-27, 616-28, 616-29, 616-30, 616-31, 616-32 제외)
			신교3리	아개울, 밤나무골, 감나무골				신교3리	(현행과 같음)
합 계	173	425			합 계	173	429		

※ 상기 외 별표 2(행정리의 명칭과 관할구역 등)의 내용은 생략

**1. 비용발생 요인 및 관련 조문**

- 논산시 이·통장의 임무와 실비변상에 관한 조례 제4조 (실비변상)
- 논산시 리·통·반 설치 조례 제10조 (실비변상)

**2. 비용추계결과**

**가. 추계의 전제**

- 새로 증설되는 4개 행정리에 임명되는 **이장**에게 월정수당 등 각종 수당 연간 1인당 4,920천원 추가 소요
- 새로 증설되는 9개 반에 임명되는 **반장**에게 반장수당 연간 1인당 50천원 추가 소요

**나. 추계결과 : 연간 총 20,130천원 소요**

- 연간 논산시 이·통·반장 수당 추가 소요액

(단위: 천원, 명)

구 분	산출기초	합 계
합 계		20,130
기본수당	300,000원 × 12월 × 4명	14,400
상 여 금	300,000원 × 2회 × 4명	2,400
회의참석수당	20,000원 × 2회 × 12월 × 4명	1,920
통 신 비	20,000원 × 12월 × 4명	960
반장수당	25,000원 × 2회 × 9명	450

**3. 작성자**

자치행정과장 조 진 원



## 〈연도별 증가비용 추계표〉

(단위 : 천원)

구 분		1차년도 (2023년)	2차년도 (2024년)	3차년도 (2025년)	4차년도 (2026년)	5차년도 (2027년)	계
세 입		20,130	20,130	20,130	20,130	20,130	100,650
시 비		20,130	20,130	20,130	20,130	20,130	100,650
세 출		20,130	20,130	20,130	20,130	20,130	100,650
301 일반보전금		20,130	20,130	20,130	20,130	20,130	100,650
05 통리·반장활동보상금		20,130	20,130	20,130	20,130	20,130	100,650
재원 조달		20,130	20,130	20,130	20,130	20,130	100,650
의존 재원	소 계						
	보 조 금						
	지방교부세						
자체 수입	소 계	20,130	20,130	20,130	20,130	20,130	100,650
	지 방 세	20,130	20,130	20,130	20,130	20,130	100,650
	세외수입						
	기금이자 수 익 금						
지 방 채							
기 금							
공기업 특별회계							
기 타 (채무부담, 민자 등)							

## □ 「지방자치법」 제7조

## 제7조(자치구가 아닌 구와 읍·면·동 등의 명칭과 구역)

- ② 리의 구역은 자연 촌락을 기준으로 하되, 그 명칭과 구역은 종전과 같이 하고, 명칭과 구역을 변경하거나 리를 폐지하거나 설치하거나 나누거나 합칠 때에는 그 지방자치단체의 조례로 정한다.
- ③ 인구 감소 등 행정여건 변화로 인하여 필요한 경우 그 지방자치단체의 조례로 정하는 바에 따라 2개 이상의 면을 하나의 면으로 운영하는 등 행정 운영상 면[이하 “행정면”(行政面)이라 한다]을 따로 둘 수 있다.
- ④ 동·리에서는 행정 능률과 주민의 편의를 위하여 그 지방자치단체의 조례로 정하는 바에 따라 하나의 동·리를 2개 이상의 동·리로 운영하거나 2개 이상의 동·리를 하나의 동·리로 운영하는 등 행정 운영상 동(이하 “행정동”이라 한다)·리(이하 “행정리”라 한다)를 따로 둘 수 있다.
- ⑤ 행정동에 그 지방자치단체의 조례로 정하는 바에 따라 통 등 하부 조직을 둘 수 있다.
- ⑥ 행정리에 그 지방자치단체의 조례로 정하는 바에 따라 하부 조직을 둘 수 있다.

## 제28조(조례)

- ① 지방자치단체는 법령의 범위 안에서 그 사무에 관하여 조례를 제정할 수 있다. 다만, 주민의 권리 제한 또는 의무 부과에 관한 사항이나 벌칙을 정할 때에는 법률의 위임이 있어야 한다.

## 참고

## 행정구역 조정 내용

### □ 행정리·통 분리(세대수 포함)

연 번	조 정 구 분	읍면동	종 전	개 정		비 고
				통·리	구역 및 세대 수	
1	행정리 분 리	연무읍	동산3리	동산3리	기존 5개반 유지, 444세대에서 288세대로 조정	
				동산11리	동산3리 중 골든팰리스1차 지역 리 신설 (3개반, 156세대)	리·반 신설 (1개리 3개반)
			안심8리	안심8리	기존 10개반 516세대에서 6개반 162세대로 조정	4개반 안심12리로 이동
				안심11리	안심8리 중 골든팰리스2차 지역 리 신설 (3개반, 135세대)	리·반 신설 (1개리 3개반)
				안심12리	안심8리 중 월야아파트 지역 리 신설 (4개반, 219세대)	리 신설 (1개리)
		소 계		3행정리 6개반 신설		
		2	행정리 분 리	상월면	석종2리	석종2리
석종4리	석종2리 중 새동네연립주거단지 리 신설(3개반, 129세대)					리·반 신설 (1개리 3개반)
소 계				1행정리 3개반 신설		

### □ 경계 조정

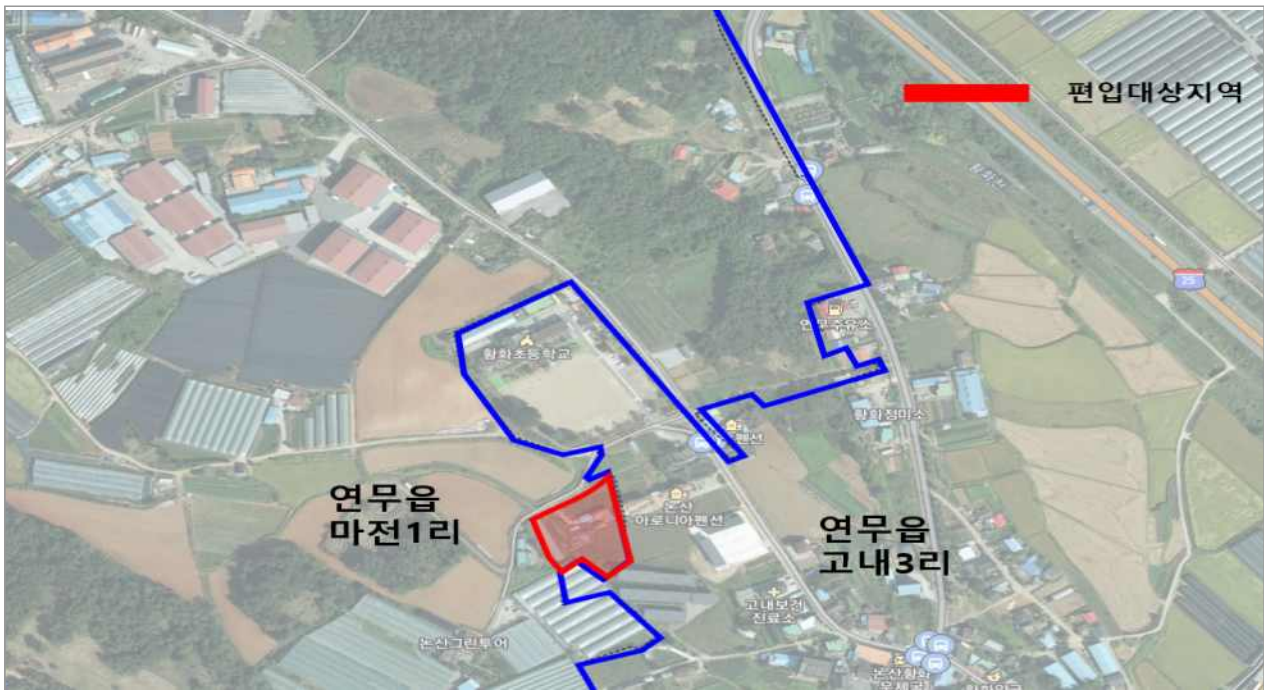
연 번	조 정 구 분	읍면동	종 전	개 정		비 고
				통·리	내용	
1	경 계 조 정	연무읍	마전1리	고내3리	마전1리 1세대 1필지를 고내3리로 편입	
2	경 계 조 정	부적면	신교2리	지산1통 (취암동)	신교2리 6세대 17필지를 취암동 지산1통으로 편입	

## 참고

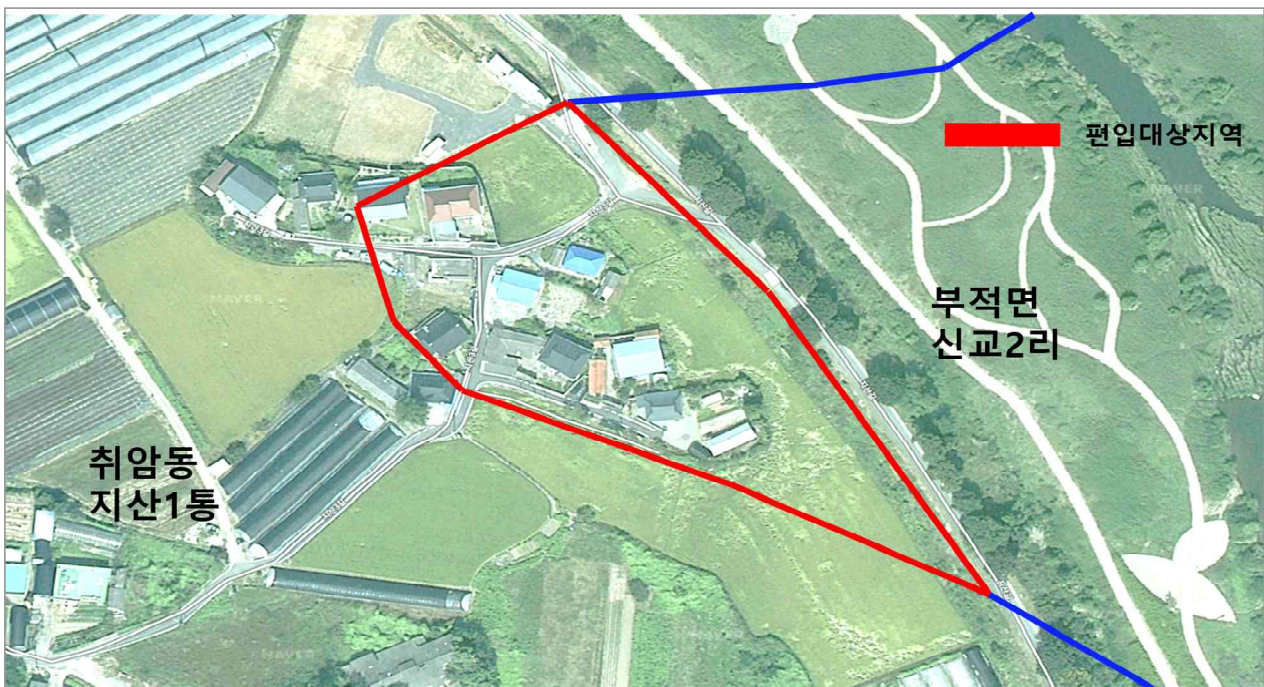
## 위 치 도

### 경계조정

○ 연무읍 마전1리 일부 → 연무읍 고내3리로 경계조정



○ 부적면 신교2리 일부 → 취암동 지산1통으로 경계조정





## 행정리 분리

○ 연무읍 동산3리 → 연무읍 동산3리, 동산 11리(골든펠리스1차)로 분리



○ 연무읍 안심8리 → 연무읍 안심8리, 안심11리(골든펠리스 2차)로 분리





○ 연무읍 안심8리 → 연무읍 안심8리, 안심12리(월야아파트)로 분리



○ 상월면 석종2리 → 상월면 석종2리, 석종4리(새동네 연립주거단지)로 분리

