

제239회 논산시의회 제2차 정례회  
행정사무감사

---

- 2022년 논산시의회 행정사무감사 -  
**연무읍 현안사항 보고**

---



논 산 시  
[ 연 무 읍 ]

---

# 목 차

---

I . 일 반 현 황	-----	1
II . 2022 주요업무	-----	4
III . 지역현안사업	-----	11
IV . 미 담 사 례	-----	12
V . 직 원 현 황	-----	13

## I

## 일반현황

## 1

## 세대 및 인구수

구분	세대수	인구수			인구변동				비고
		계	남	여	출생	사망	전입	전출	
'22.10.31.	6,757	13,128	6,573	6,555	58	160	732	809	외국인: 581
'21.12.31.	6,782	13,343	6,658	6,685	75	154	1,339	1,526	외국인: 487
증감		△215	△85	△130	-	-	-	-	94

## ■ 세부현황

법정동명	세대수	인구수(명)		
		계	남	여
마산리	552	1,011	506	505
죽평리	92	161	78	83
금곡리	447	765	376	389
동산리	1,554	3,276	1,634	1,642
죽본리	123	209	111	98
소룡리	136	246	122	124
양지리	153	248	126	122
마전리	280	449	234	215
고내리	332	571	284	287
황화정리	332	579	286	293
안심리	2,239	4,697	2,350	2,347
신화리	180	314	163	151
봉동리	337	602	303	299

## 2

## 면적 및 행정구역

○ (면적) 총 59.4㎢ (경지 25.7㎢, 임야 17.1㎢, 기타 16.6㎢) ※ 市 전체면적 10.7%

○ (행정구역)

법정리	행정리	반	비고
13	60	337	

### 3 주요 기관(시설) 현황

학교				파출소	소방서	우체국	금융	종교	복지
초	중	고	대						
3	2	2	-	1	1	2	6	17	10

### 4 예산 분야

(단위 : 백만원)

구분		예산액	집행액	집행률(%)	잔액	비고
계		3,263	2,354	72.1	909	2022.11.25. 기준
일반회계	자체 예산	1,840	1,199	65.1	641	
	재배정 예산	1,423	1,155	81.1	268	

### 5 복지 관련 분야

#### ■ 복지대상자 현황

기초생활수급자		장애인		기초연금		한부모		독거노인		비고
인구수	비율(%)	인구수	비율(%)	인구수	비율(%)	인구수	비율(%)	인구수	비율(%)	
939	7.1	1,173	8.9	3,187	24.2	187	1.4	1,473	11.2	

#### ■ 복지시설 현황

구분	시설명	위치	현황	
계	10개소			
노인주거복지시설	약사원	연무읍 황화로 10-4	현원4명(정원8명)	
노인주거복지시설	죽림노인복지센터	연무읍 죽림동길 82	현원80명(정원80명)	
재가노인복지시설	논산복지센터	연무읍 안심로 54-1	현원23명(정원25명)	
재가노인복지시설	죽림양로원	연무읍 죽림동길 82	현원19명(정원46명)	
노인의료복지시설	라파엘노인요양원	연무읍 연무로 113	현원51명(정원74명)	
지역아동센터	연무지역아동센터	연무읍 연무로 208-1	현원32명(정원33명)	
지역아동센터	연무대지역아동센터	연무읍 안심로61번길 31-2	현원24명(정원27명)	
지역아동센터	황화정지역아동센터	연무읍 득안대로 380-9	현원23명(정원29명)	
지역아동센터	희망지역아동센터	연무읍 동안로 888번길 12	현원31명(정원31명)	
아동양육시설	에덴보육원	연무읍 동안로 873-8	현원40명(정원77명)	

## ■ 관내 경로당 현황

행정리	등록 어르신회관 (분회포함)	행정리별 어르신회관 2개소 이상 마을
60개리	67개	7개소 (금곡1리, 금곡3리, 동산3리, 황화정2리, 안심8리, 신화1리, 봉동4리)

## 6 농 · 축 · 산업 분야

### ■ 작물재배 현황

작물명	농가수	생산량(톤)	면적(ha)	논산시 차지비율(%)
벼	1,203	6,802	1,331	12.8
딸기	268	5,038	149	14.5
양파	20	278	6	39.2
상추	17	350	14	7.6

### ■ 축산농가 현황

축종	농가수	사육두수	논산시 차지비율(%)
한우	92	3,701	12.7
젖소	14	402	16.5
양돈	36	88,945	45.7
가금류	10	338,346	7.2
양봉	16	4,138	11.4

### ■ 업체 현황

(단위: 개소, 명)

업종	업체 수	종업원	비고
계	129	2,250	
식료품	27	798	
의복	7	79	
인쇄	13	141	
화학	67	987	
전자	4	28	
기계	7	197	
기타	4	20	

## 1 주민자치 및 마을자치 활성화 사업 추진

주민들이 자체적으로 사업을 발굴하고 주도적으로 사업을 시행하여 자치활동을 할 수 있도록 지원해주고 마을 발전을 도모하고자 함

## ■ 추진개요

## ○ 주민자치회 및 마을자치회 현황

(단위: 건 / 천원)

구 분	구 성	2022년 주민참여예산 사업		비고
		건 수	예산액	
계		73	460,480	기준일 (2022.10.31.)
마을자치회	60개 마을	49	147,000	
	마을별 10인 이상 위원 구성			
주민자치회	총 30명 (남:21 / 여:9)	24	313,480	
	임기2년 (2022.1.1.~2023.12.31.)			

## ■ 추진내역

## ○ 주민자치회 주요 활동

## ① 지역 자연환경 정화와 건강을 동시에 챙기는 줍깅 챌린지 활동



## [활동내용]

지역의 쾌적한 자연환경을 위해 주민 자발적으로 쓰레기를 줍고 더불어 건강을 위한 조깅을 접목한 유익한 주민참여 활동 전개

## ② 주민자치의 건강한 새싹을 키우는 연무읍 청소년 주민자치회 활동



### [활동내용]

연무읍 청소년주민자치회를 구성하여 지역사회 발전을 위한 창의적이고 올바른 정책 의제 발굴 활동을 진행하여 주민자치 조기 활동 발판 마련  
- 2023년 주민참여예산 제안 활동

## ○ 마을자치회 주요 활동

### ① 마을 경관 조성을 위한 꽃길 조성



### ② 안전한 보행환경 개선을 위한 마을 안길 태양광등 설치



### ③ 소외된 어려운 이웃을 위한 마을 김장 나눔



## ○ 연무읍 주민자치센터 프로그램 현황

- (목 적) 주민들의 취미 활동 및 건강증진 등을 위한 프로그램 운영
- (장 소) 연무복지회관(연무읍 동산2리 소재)
- (강의개설) 2022. 6. ~ 12.
- (주요 프로그램)

프로그램	강 사	수강생	운 영 일
총 7개		179	
사물놀이	박**	30	• 매주2회(월,금) : 19:00~21:00
댄스스포츠	조**	30	• 매주2회(월,금) : 14:00~16:00
노래교실	조**	30	• 매주2회(화,수) : 12:00~14:00
요가교실	곽**	30	• 매주2회(화,목) : 14:00~16:00
에어로빅	박**	26	• 매주2회(화,목) : 10:30~12:30
기타교실	도**	16	• 매주2회(수,금) : 19:00~21:00
난타교실	송**	15	• 매주2회(화,목) : 16:00~18:00

## ■ 앞으로 추진계획

- 기 시행한 사업의 효용성을 파악하여 향후사업 추진시 반영
- 2023년 시행되는 신규 주민참여사업을 통하여 도심의 디자인 개선과 연무의 역사와 미래를 조명할 수 있는 사업 추진

## 2

## 지역균형발전을 위한 주민숙원사업 신속 추진

주민생활의 불편사항을 적극 해소하고 낙후지역의 발전을 최대한 도모함으로써 주민의 생활환경 향상

## ■ 추진목적

- 민원 다발지역, 배수로 및 하수도 정비, 위험지역 석축 설치
- 사업 선정·추진 시 주민 의견을 반영하여 행정 불신감 해소
- 지역개발사업 적기 시행으로 주민편익 도모
- 생활민원사업 적극 시행으로 주민불편 해소

## ■ 추진내역

(단위 : 천원)

사 업 명	예산액	사업량	사업비 집행액	비 고
총 계		98	1,121,671	
주 민 숙 원 사 업	788,800	61건	771,614 (98%)	• 마을안길 포장 • 마을 배수로
농업기반조성사업	227,500	18건	222,790 (98%)	• 용배수로
소규모 주민숙원사업 (생 활 민 원)	150,000	19건	127,267 (85%)	

## ■ 앞으로 추진계획

- 주민의 건의 및 불편사항을 적극 수렴하여 원활한 사업 추진
- 지역주민 불편 해소 및 재해 취약지역 사전정비 점검 추진

## 3

## 주민의 삶의 질 향상을 위한 복지행정 추진

## ■ 추진목적

- 어르신희관의 단싢 공동생활 공간에서 탈피하여 현장 행정서비스, 건강증진 등 복합 다기능 역할을 수행하여 휴머니티 공간으로 재창출
- 저소득, 노인, 여성, 장애인 등의 효율적인 지원을 통한 위기가정 개입
- 수요자 중심의 복지서비스 제공으로 주민복지 체감도 극대화

## ■ 추진내역

## ○ 어르신 맞춤형 활동 지원

사 업 명		추진 현황	비고
논산행복대학 운영		38개 마을 / 203명	
어르신희관 지원	운영비	67개소 / 163,800천원	
	냉난방비 및 양곡비	67개소 / 151,715천원	
	정비보수	17개소(25건) / 106,826천원	
	소요물품	20개소(22건) / 36,560천원	
노인 일자리 사업		454명	
저소득 재가노인 식사배달 사업		88명	월 2회
마을로 찾아가는 공동체건강관리사업 운영		34개 마을 / 34회	보건소 공동체건강팀

## ○ 수요자 맞춤형 복지 지원

사 업 명	추진 현황	비고
기초생활수급자 지원	698세대 / 939명	
차상위계층 지원	196세대 / 251명	
기초연금지원	2,498세대 / 3,187명	
장애인 복지 지원	239세대 / 265명	
영유아 복지 지원	382세대 / 511명	
통합사례관리 지원	24세대 / 33명	
참전유공자수당 및 보훈수당	276명	

## ■ 앞으로 추진계획

- 인적안전망 내실화를 통한 복지사각지대 적극 발굴
- 수요자 중심의 개인·가구별 맞춤형 복지서비스 제공
- 지속적인 저소득층 관리 통해 질 높은 복지서비스를 제공함으로써 복지행정의 주민만족 실현
- 어르신회관의 불편사항 적극 발굴하여 쾌적한 생활환경 보장
- 논산행복대학 통한 어르신들의 자긍심과 학습의욕 고취

## 4

## 농업경쟁력 제고를 위한 적극적 농정업무 추진

- 농촌의 인력난 해소와 영농비 절감 및 고품질 쌀 생산 기반 구축으로 농가소득 증대에 기여
- 보조금 지급을 통한 농민에게 경제적 지원

## ■ 추진목적

- 농촌의 인력난 해소와 영농비 절감 및 고품질 쌀 생산 기반 구축으로 농가소득 증대에 기여
- 쌀소득보전직불금 업무추진으로 농가의 경영 안전 도모
- 농업 보조금 지급을 통한 농민에게 경제적 지원

## ■ 추진내역

(단위 : 천원)

사 업 명	사 업 량	농가수	사업비	비 고
기본형 공익직불제 사업	1,536ha	1,461	3,370,711	
충청남도 농어민수당	-	2,175	1,292,450	
여성농어업인 행복바우처	-	846	169,200	
유기질비료	132,227포	859	126,307	
친환경농업 지원사업 (상토 등)	91,548포	2,388	484,273	
공공비축미곡 매입업무	계 획 : 14,730포 실 적 : 10,148포	120	-	
농기계 보조사업	30개 사업	30	122,030	
원예특작 보조사업	29개 사업	673	589,882	
축산농가 보조사업	61개 사업	256	840,889	

## ■ 앞으로 추진계획

- 남은 기간 보조금 및 농가 지원 업무에 차질 없도록 적극 추진

### Ⅲ

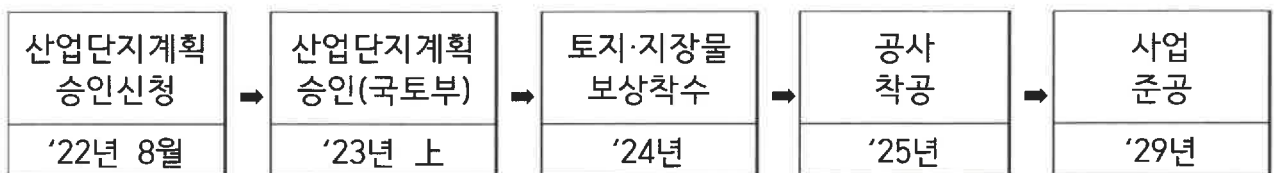
## 지역현안사업

### ① 논산 국방국가산업단지 조성

- 군 전력지원체계 및 첨단국방산업 중심의 국방국가산업단지를 조성하여 방위산업 경쟁력 강화 및 지역경제 활성화 견인

- 사업비 : 1,917억원(국비 310, 지방비 770, LH 837)
- 사업기간 : 2023. ~ 2029. / 공영개발(LH)
- 사업위치 : 연무읍 죽본리·동산리 일원
- 사업내용 : 논산 국방국가산업단지 조성(870,177㎡/ 26만평 내외)

#### ○ 주요추진일정(안)



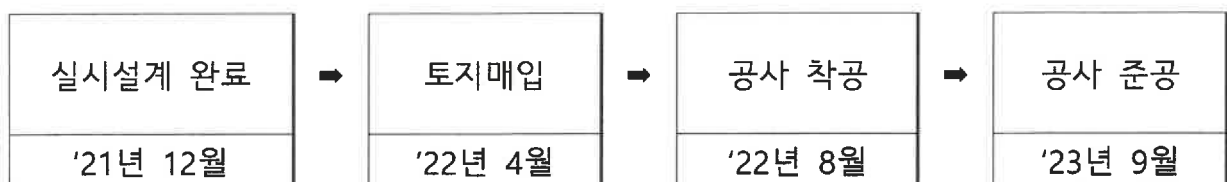
※ 기업입주 : '27년

### ② 연무 복합커뮤니티센터 건립

- 생활SOC복합화 조성사업으로 지역공동체의 생활문화 기반을 확충하고 시민의 삶의 질 향상에 기여

- 사업비 : 144억원(국비 50, 도비 22, 시비 72)
- 사업기간 : 2020. ~ 2023.
- 사업위치 : 연무읍 안심리 1125-102 일원 (연면적 3,951㎡, 지하 1층 지상 3층)
- 사업내용 : 지역공동체의 문화 및 체육 향유를 위한 인프라 조성  
(국민체육센터(수영장), 생활문화센터, 돌봄센터 등)

#### ○ 주요추진일정(안)



지역사회 내 훈훈한 온정이 끊이지 않도록 정기적인 기부로 따뜻한 마음을 나누는 더불어 함께하는 이웃사랑을 실현

### ■ 설·추석 명절 맞이 후원품 기탁 및 무연고 분묘 벌초 봉사

- 관내 저소득층 및 독거노인 가구가 따뜻한 명절을 보낼 수 있도록 매년 명절 전(年 2회) 기부

- 무명독지가의 쌀 10kg 500포(15,000천원 상당) 기탁 \*2007년~
- (주)비가림(대표: 임양신) 라면 100박스(1,000천원 상당) 기탁 \*2012년~
- 한국도로공사(지사장: 전익요) 온누리 상품권 100만원 기탁 \*2018년~

- 새마을지도자 및 부녀회원들의 명절맞이(年 2회) 관내 무연고 분묘 벌초 봉사

### ■ 지역 인재 발굴 및 육성을 위한 장학금 지원

- 지역사회 리더로써 재능이 우수하나 형편이 어려운 학생을 대상으로 장학금을 기탁하여 지역의 유능한 인재 양성에 기여

- 이장단협의회(회장 박종상) 2,000천원 기탁 (관내 7개소 9명 학생 전달)
- 주민자치회(회장 윤석용) 2,000천원 기탁 (관내 지역아동센터 4개소 전달)
- 새마을부녀회(회장 윤화중) 4,500천원 기탁 (관내 15명 학생 전달)

### ■ 소외이웃을 위한 정성 가득한 반찬 나눔

- 월 2회 새마을부녀회원들이 관내 독거노인 등 56가구를 대상으로 제철 반찬 및 건강차, 명절 음식, 김장 김치 등을 전달

### ■ 지역의 깨끗하고 안전한 환경 조성을 위한 봉사

- 지역의 안전한 교통 생활과 쾌적한 자연환경을 위해 연무읍 주민자치회 및 주민들의 자발적 교통사고 예방 캠페인 및 줍깅 챌린지 활동
- 새마을지도자 및 부녀회 도로변 화단 계절꽃 식재 및 정비 활동

### ■ 고령의 마을주민들을 위한 마을 순회 칼같이 봉사

- 농민회 연무지회에서 정기적(연 3~4회) 마을별 순회 칼같이 봉사
  - 금곡4리(2022.04.23.) / 동산5리(2022.09.21.) / 고내2리(2022.11.23.)

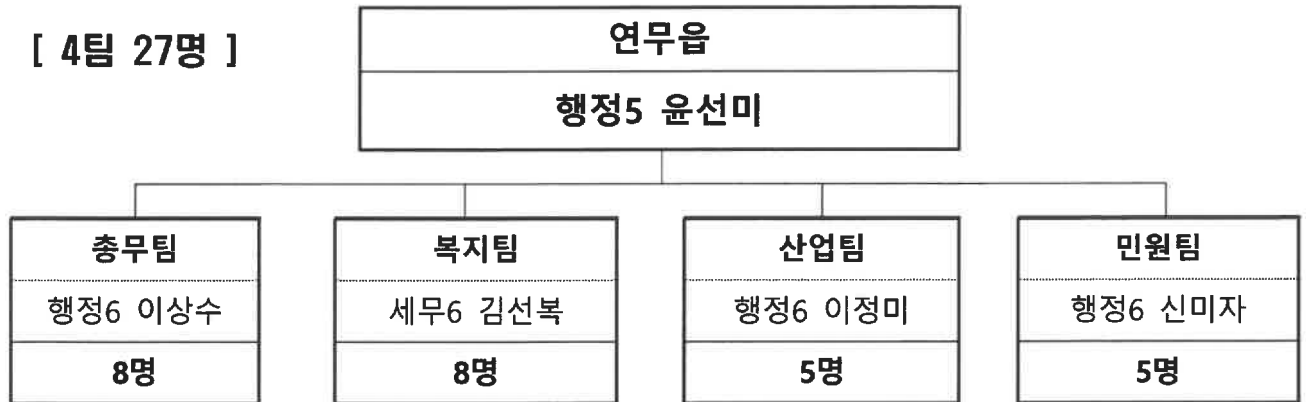
## V

## 직원현황

## 1

## 조직 및 정·현원

[ 4팀 27명 ]



구분	계	5급	6급	7급	8급	9급	공무직
정원(명)	25	1	4	6	8	6	2
현원(명)	25	1	7	5	6	6	

※ 현원 25명 중 1명(간호8)은 보건소 감염병관리과 지원근무 (2021.8.30.~ )

## 2

## 주요업무

구분	주요업무
총무팀	<ul style="list-style-type: none"> <li>주민자치, 마을자치, 평생교육, 관광, 문화·체육 등</li> <li>단체관리, 선거, 예산, 경리, 보건, 방역,</li> <li>건설과, 소규모 주민숙원 사업, 재난재해, 도로교통 등</li> <li>세무 및 시유재산관리</li> </ul>
복지팀	<ul style="list-style-type: none"> <li>기초생활보장수급자, 노인, 장애인, 여성, 아동, 보훈 등</li> <li>통합사례관리, 긴급지원, 복지사각지대발굴 등</li> </ul>
산업팀	<ul style="list-style-type: none"> <li>친환경 농업 및 농정혁신 업무</li> <li>농지대장 업무, 환경 업무</li> <li>원예특작 및 축산·산림 업무</li> </ul>
민원팀	<ul style="list-style-type: none"> <li>가족관계등록 및 주민등록 등</li> <li>인감 및 이륜자동차 등</li> </ul>

## 3

## 직 원 현 황

구분	직위	직급	성명	사진	현직급일	담당업무
연무읍	읍 장	행정5	윤선미		'20.07.13.	읍정 업무 총괄
총무팀 (8명)	팀 장	행정6	이상수		'20.01.02.	총무팀 업무 총괄
	주무관	세무6	오주연		'20.01.02.	지방세 및 시유재산 관리 업무
	주무관	행정7	정재만		'16.12.30.	주민참여예산 문화누리카드, 야외운동기구 등
	주무관	행정8	노미진		'19.07.22.	경리 및 청사 관리 등
	주무관	행정8	정주연		'21.01.04.	서무 및 선거 등
	주무관	시설8	나재희		'21.07.10.	건설과 및 소규모 주민숙원사업 등
	주무관	행정9	한수빈		'22.11.11.	환경, 민방위, 교통과 등
	사무원	공무직	장금순		'18.03.30.	재활용센터 운영

구분	직위	직급	성명	사진	현직급일	담당업무
복지팀 (8명)	팀 장	세무6	김선복		'18.01.02.	복지팀 업무 총괄
	주무관	사회복지6	오병규		'22.01.01.	기초생활, 차상위 및 장애인 관리 등
	주무관	사회복지7	이현희		'15.08.10.	기초연금 어르신회관 운영, 논산행복대학 업무 등
	주무관	사회복지7	서장현		'22.01.01.	기초생활, 차상위 및 노인일자리 관련 등
	주무관	사회복지8	상중규		'19.07.22.	통합사례관리 및 복지사각지대 발굴 지원
	주무관	사회복지8	김소희		'20.07.13.	기초생활, 차상위 및 여성, 청소년 관리 등
	주무관	간호8	소정은		'21.08.30.	논산시보건소 감염병관리과 지원근무 (2021.8.30.~ 해제시까지)
	사무원	공무직	이한수		'15.02.23.	복지팀 업무 지원
산업팀 (5명)	팀 장	행정6	이정미		'20.07.13.	산업팀 업무총괄, 농지취득자격증명
	주무관	농업6	조은경		'21.01.04.	공익직불제, 공공비축미곡매입, 농지이용실태조사

구분	직위	직급	성명	사진	현직급일	담당업무
산업팀 (5명)	주무관	행정7	이찬우		'20.07.13.	원예특작, 농지대장, 농업재해 업무
	주무관	행정9	박미리		'20.11.25.	친환경농업, 농민수당, 지역경제과 소관
	주무관	행정9	조하영		'22.09.03.	축수산과, 산림공원과, 농업기술센터 소관
민원팀 (5명)	팀 장	행정6	신미자		'19.01.02.	민원 업무 총괄
	주무관	행정7	손해민		'22.07.07.	전입 및 주민등록 업무
	주무관	행정9	윤상호		'20.01.01.	주민등록증 발급 및 관리
	주무관	행정9	강수민		'20.01.01.	가족관계등록 업무
	주무관	행정9	윤희인		'22.09.03.	인감대장 관리 및 인감증명서 발급

